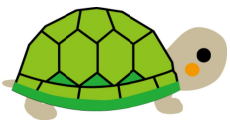


個人事業・不動産貸付を行っている皆様へ

青色申告会ってご存知ですか？



～青色申告会の会員になるメリット～

メリット1

地元の亀戸で相談が受けられます

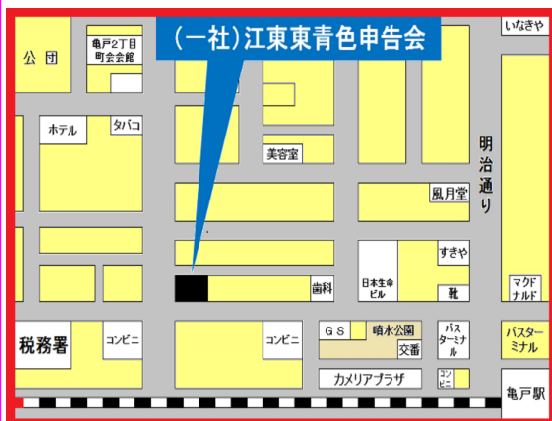
帳簿の付け方から申告期までの一貫した指導相談です

メリット2

**青色申告制度による特典や
各種共済制度を使った節税を推進**

メリット3

**同業種や他業種の方々との
交流がはかれます**



一般社団法人
江東東青色申告会

江東区亀戸2-23-13

長東ビル1F

Tel 03(3685)8245

Fax 03(3685)8200

会費 18,000円 年間

